



Blickfang proffsen litar på



T E T R I X
portable displays

Undvik vanliga fallgropar

1) Se till att göra din bild i rätt format.

På hemsidan vid varje tryckbar produkt nämner vi *Designstorlek* och *Bildstorlek*. Bildstorleken är den synliga storleken när en produkt står klar att använda. Designstorleken är den yta som du ska göra din template av.

Exempel

Banderoll: Gör bilden i exakt den storlek som anges som bildstorlek.

Roll Up: Kan ha en "Bildstorlek" på t.ex. 80x200 cm. Detta är den bild som syns i färdig produkt. Förutom detta ska rollupen ha 20cm extra nertill under den synliga bilden så att den totala storleken, "Designstorleken" blir 80x220cm. Dessa extra 20cm syns inte utan är mera som en skjorta som är nerstoppad i byxlinningen och behövs för fästa bildvåden i kassetten.

2) Ingen bleed (utfall, skärmån)

Tillsätt inte bleed eller annat område utöver designstorlek. Inga millimetrar i kanten eller templates med vita stora områden som med skärmärken avskärmar det som ska tryckas. Enbart ett dokument som följer "Designstorleken". Vi sväller bilden en bråkdel helt automatiskt och tar hand om skärmån.

3) Ingen pre-press märkning

Inga skärmärken, sättningsmärken eller färgskalor i dokumentet. Dessa gör våra maskiner automatiskt och egenhändigt ditsatta märkningar riskerar enbart att försvåra och i värsta fall förstöra tryckresultatet.

4) Rätt dokumentformat

Skicka in ditt material som jpg (jpeg) med Euroscale Coated V2 profil. På detta sätt slipper du problem som ofta uppstår med att typsnitt, skuggor och transparenter krånglar.

** ifall du gör pdf (rekommenderas inte)

Alla fonter, all text och webbadresser o.dyl. bör göras om till vektorer (kurvor, outlines...) redan i nativ-formatet. Alltså ändra fonterna i ditt layout program (Indesign, Corel, Illustrator, FreeHand...) redan innan du gör pdf. Använd enbart Euroscale Coated V2 med CMYK färger och klicka bort alla pre-press märkningar.

5) Enbart CMYK färger

Använd inte PMS eller RGB färger. Enbart CMYK fyrfärg Euroscale Coated V2. Våra tryckmaskiner trycker med fyrfärg **C**yan + **M**agenta + **Y**ellow + **B**lack och vi kan tyvärr inte ansvara för bilder som skickats in i annat läge. Vi konverterar alla RGB dokument till CMYK på kundens eget ansvar för kulörvariationer. OBS att alla dokument bör ha Euroscale Coated V2 profil för att lyckas i tryck. Vänligen se sid 5 och 6.

6) Rätt programvara

Ifall du inte har Corel Draw, Illustrator eller PhotoShop fullversioner (t.ex. Elements, trialutgåvor, Office program eller andra icke grafiska fungerar inte) så bör du använda vår Design-service.

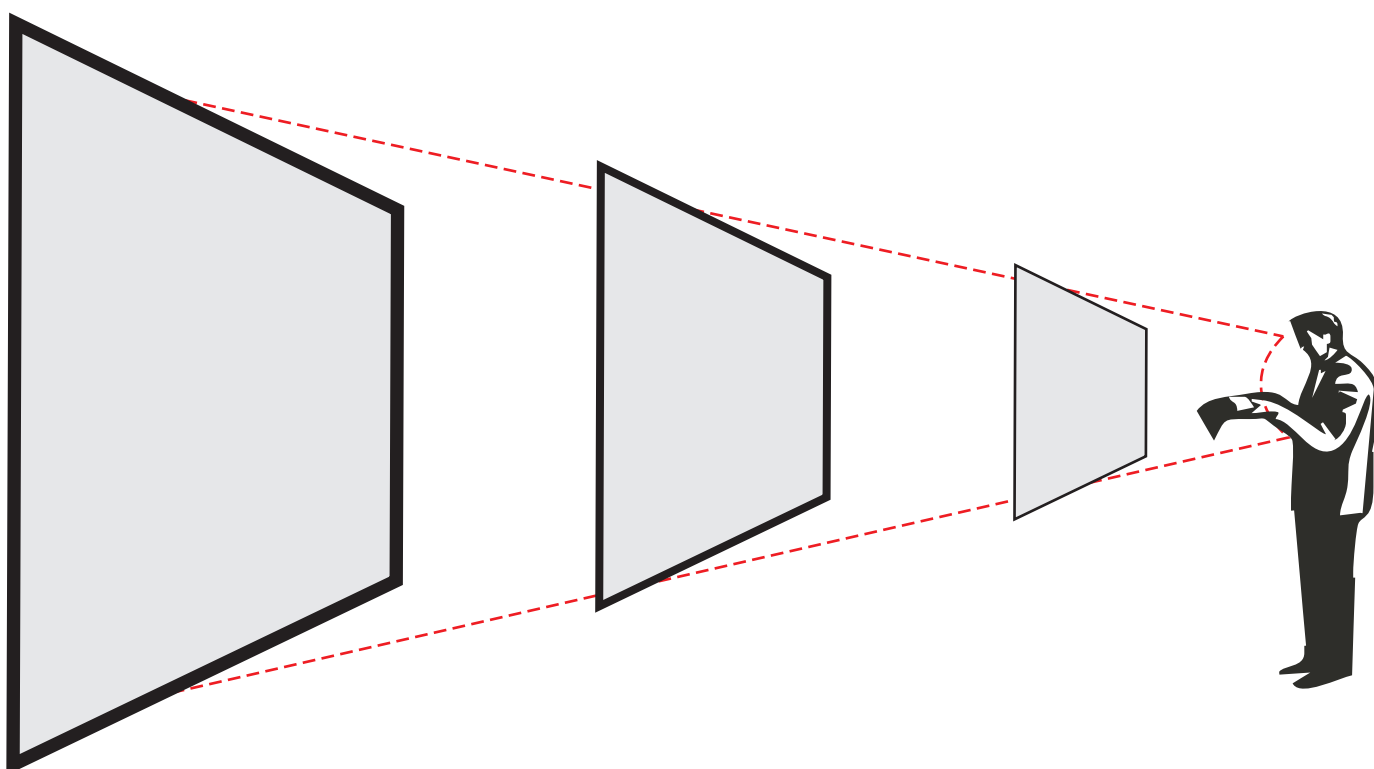
OBS. Innan du skickar in filer så checka en extra gång att de säkert är i CMYK läge och ESv2 profil. Vi ansvarar inte för felgjorda färginställningar som leder till tryckfel.

Upplösningen - den eviga upplösningen

Upplösningen eller bildresolutionen, ppi (points per inch) är den information som bilden innehåller och uttrycker hur många bildpunkter det finns per tum. Ifall man drar ut bilden så förstoras bildpunkterna och dessa gör den att skärpan blir grynig.

I folkmun använder man även förkortningen dpi (dots per inch) för att beskriva upplösningen fastän detta egentligen anger noggrannhet på utskrift. För oss spelar det dock ingen roll vilken du använder.

Större bild betyder att den betraktas från ett längre avstånd och då är de allra minsta detaljerna inte nödvändiga. Således kan upplösningen avta när bildformatet växer. Ifall en bild har dålig skärpa från början så spelar det naturligtvis ingen roll hur många pixlar som finns till dess räddning.



**Bildformat
över 5m²**

**Min 45 ppi
Max 100 ppi**

Entepensskylt
Stora mässväggar
Banderoll för utsida
Vepor av storformat
Landsvägsreklam

**Bildformat
1 – 5m²**

**Min 70 ppi
Max 150 ppi**

Totems
Roll-Up
Pop-Up
Pinus
Counter

**Bildformat
under 1m²**

**Min 150 ppi
Max 300 ppi**

Affisch
Tavla
Broschyr
Manual
Visitkort

Att skicka in material till oss.

Vi emotser dokument endast i jpeg (jpg) och tiff (tif) format. Gör layouten klar i rätt format och rätt upplösning och utav detta en "flat" bild som är i CMYK fyrfärgsläge (inte RGB).

Rasterbilder (pixelgrafik)

Jpeg och Tiff är rasterbilder och som formas av pixlar. Pixlar är små färgade rutor/block som bilden byggs upp av. Det är viktigt att bilden innehåller tillräckligt med pixlar för om man förstör upp en bild så töjs blocken och gör motivet oskarpt och grynigt.



Bild 75 ppi (dpi)

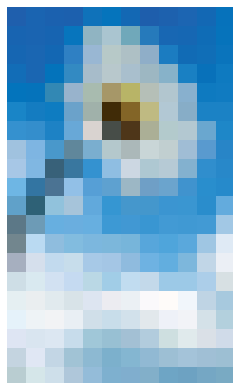


Bild 10 ppi (dpi)

Raster känsliga för förstoring

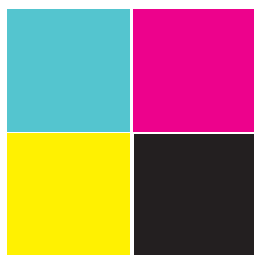
Fotografier är rasterbilder och är därför känsliga för förstoring. Det går inte att t.ex. ta en bild från en webbsida och dra ut den till lämplig storlek för då töjer man pixlarna så att de blir klart tydliga block och förstör skärpan i bilden.

När du planerar ett storbildstryck så bör du alltså försäkra dig om att upplösningen (dpi/ppi) stämmer för det slutliga formatet 1:1 (se föregående sida).

Kolla resolutionen

Försäkra dig om att fotografier har tillräcklig upplösning i slutligt format, granska genom att göra en pdf och förstora upp den slutliga layouten till 100% och kontrollera att det inte är för grynigt.

CMYK Färger



Vi använder oss av CMYK färger, dvs. de samma (cyan + magenta + yellow + black) som fyrfärgstrycket består av. Skicka alltid CMYK konverterade bilder till tryck. Andra färgbenämningar som cirkulerar är spotfärg och RGB. Dessa fungerar mera som stöd för trycket än som egentliga verktyg.

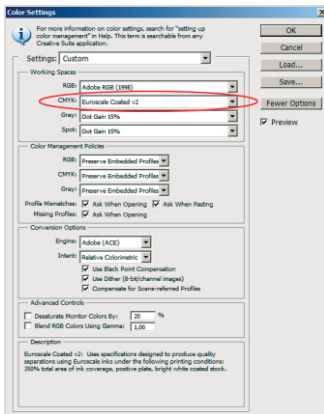
Spotfärger, eller PMS (Pantone) kulörer ger utmärkta anvisningar för färghanteringen men vi använder inte dessa i tryck. RGB (red + green + blue) är det trepixelsystem som den bakgrundsbelysta monitorn visar färger på och är svåra om inte omöjliga att uppnå i tryck.

Skicka endast JPG dokument i CMYK läge

Använd ett grafiskt program som klarar CMYK fyrfärgshantering. Bilder i RGB konverteras till CMYK på kundens ansvar.

JPG dokument gjorda i Office- eller gratisprogram är ej lämpliga för tryck. Dessa konverteras till tryckbara dokument på kundens ansvar.

Layout till JPG format i olika program



Adobe ICC profilen i CMYK måste vara Euroscale Coated V2

Säkerställ innan layout att ICC profilen är ställd på Euroscale Coated V2:

"Edit" > "Color preferences" > Skrolla CMYK till "Euroscale Coated V2" > OK eller "Color Settings"

OBS. Ifall man låter bli att välja rätt ICC profil så misslyckas färghanteringen vid tryck och du får en felprintad bild.



Adobe Photoshop

- Öppna Photo Shop
- Välj nytt (File > New) dokument
- Byt pixelmättet till cm och knappa in storlek
- Ange resolution 75 - 150 dpi
- Planera ditt bildmaterial
- När bilden är klar välj: "Image" > "Mode" > "CMYK"
- Välj "Save as" namnge och från "Format" > "JPEG" samt !! tryck "OK"
- !! Säkra att profilen är "Euroscale Coated V2"
- Välj "Large file" alltså nummer "12" och tryck sedan "OK"
- Din layout är klar. Kolla resolutionen i 1/1 storlek.



Adobe Illustrator

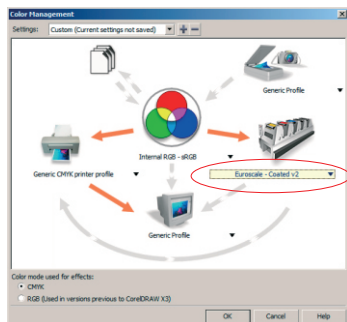
- Öppna Illustrator
- Välj nytt dokument (File > New)
- Slå in storlek. Under fliken Color Mode väljer du CMYK och under Raster Effects väljer du Medium (150ppi)
- Planera ditt bildmaterial
- När bilden är klar välj file>export
- Skriv in filnamnet och välj JPG under fliken Format
- JPG Options rutan borde nu komma upp i skärmen, fyll i dessa inställningar.
 - Image: Quality: 10 Maximum, Color mode: CMYK
 - Format: Metod: baseline (standard)
 - Resolution: Depth: Medium
 - Options: bocka i Anti-Alias och Embed ICC Profile
- Välj "Export"
- Din layout är klar. Kolla resolutionen i 1/1 storlek.



Adobe Indesign (ID gör inte JPG tryckoriginal med CMYK värden)

- Öppna Adobe Indesign
- Välj nytt document (File > New > Document)
- Slå in den storlek du vill ha på ditt nya dokument under "Page size" och tryck "OK"
- Planera ditt bildmaterial
- När bilden är klar välj "File" > "Export"
- Skriv in filnamnet och välj JPG under fliken "Format"
- Nu borde Export JPEG rutan komma upp i din skärm
- Under "Image" väljer du följande:
 - Quality: Maximum
 - Format Method: Baseline
 - Resolution (ppi): 150 (går även med 96)
- Välj "Export"
- Din layout är klar för att öppnas i t.ex. Photoshop. Se instruktioner ovan för PS.

Layout till JPG format i olika program



Corel ICC profilen i CMYK måste vara Euroscale Coated V2

Säkerställ innan layout att ICC profilen är ställd på Euroscale Coated V2:

"Tools" > "Color management" > Offset "Euroscale Coated V2" > OK

OBS. Ifall man låter bli att välja rätt ICC profil så misslyckas färghanteringen vid tryck och du får en felprintad bild.



Corel Draw

- Öppna Corel Draw (Säkra ICC profiilen)
- Välj nytt (File > New) dokument
- Slå in storleken för dokumentet
- Planera ditt bildmaterial (börja med t.ex. ett vitt fält som täcker hela ytan)
- Välj "File" > "Export" > Namnge > Skrolla "JPG - JPEG Bitmaps" > "Export"
- Välj resolution 75-150 dpi sedan "Color Mode" CMYK (32 bit) > OK
- I "Jpg Format" rutan tryck OK
- Din bild är klar. Granska i 1/1 storlek att resolutionen räcker.